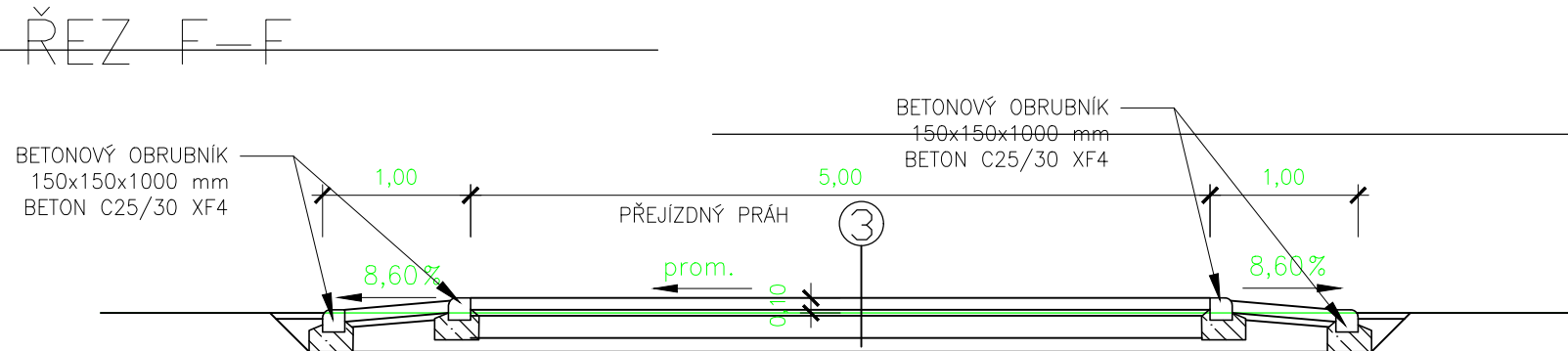
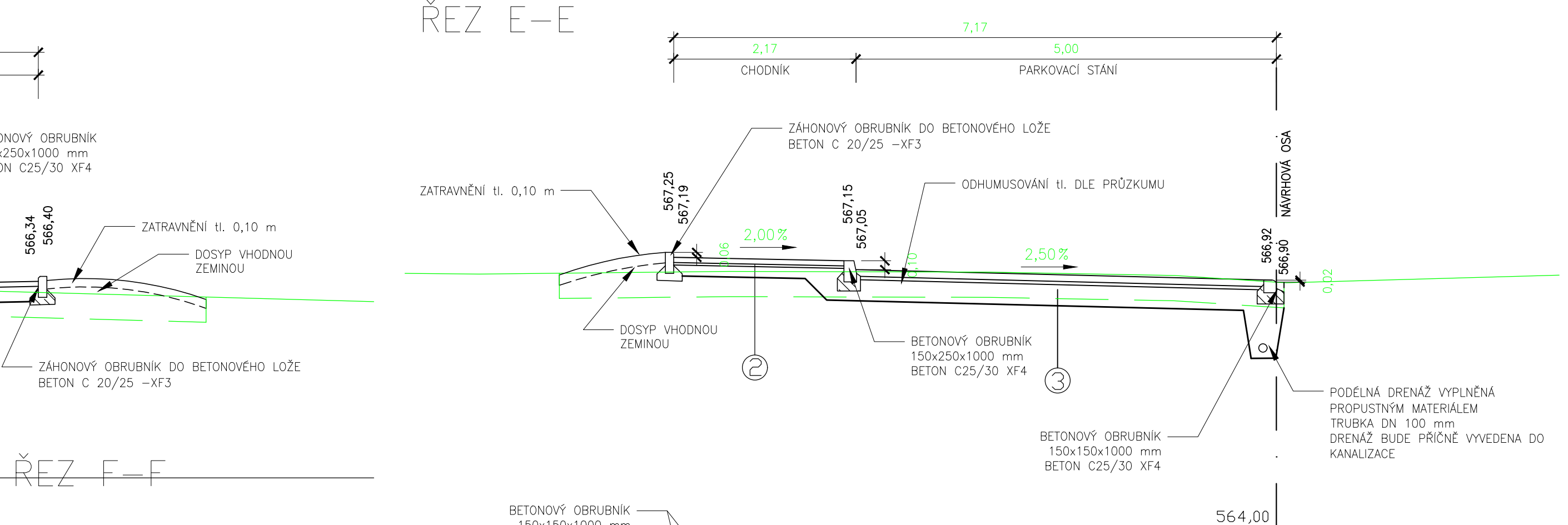
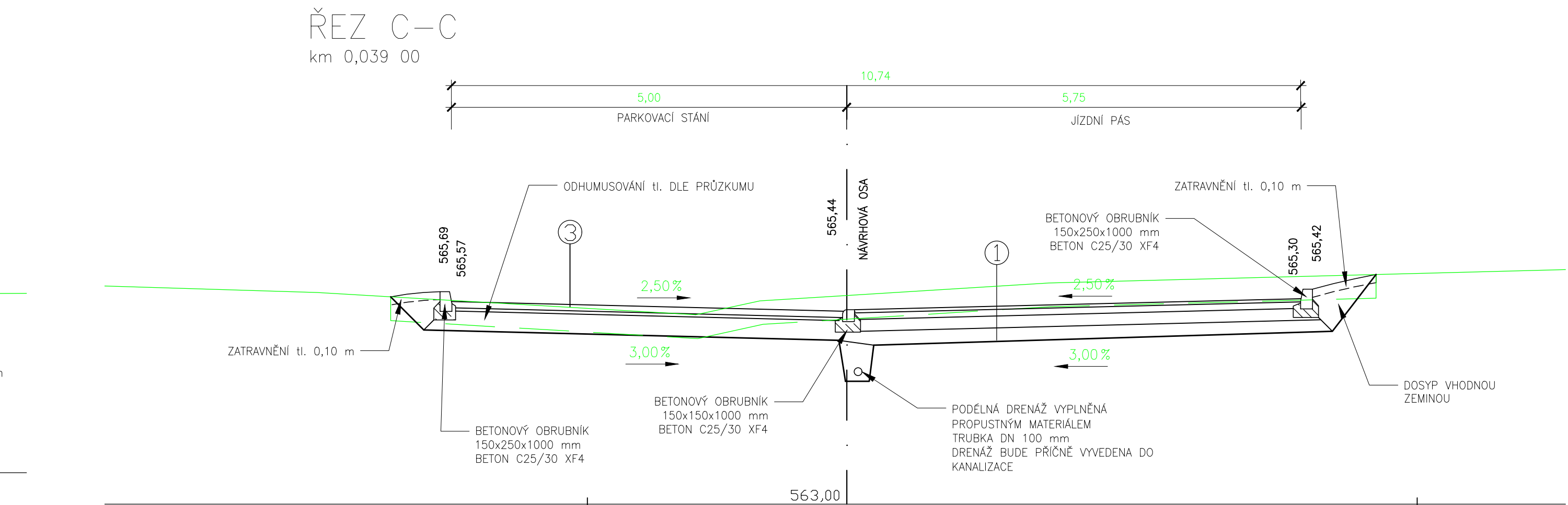
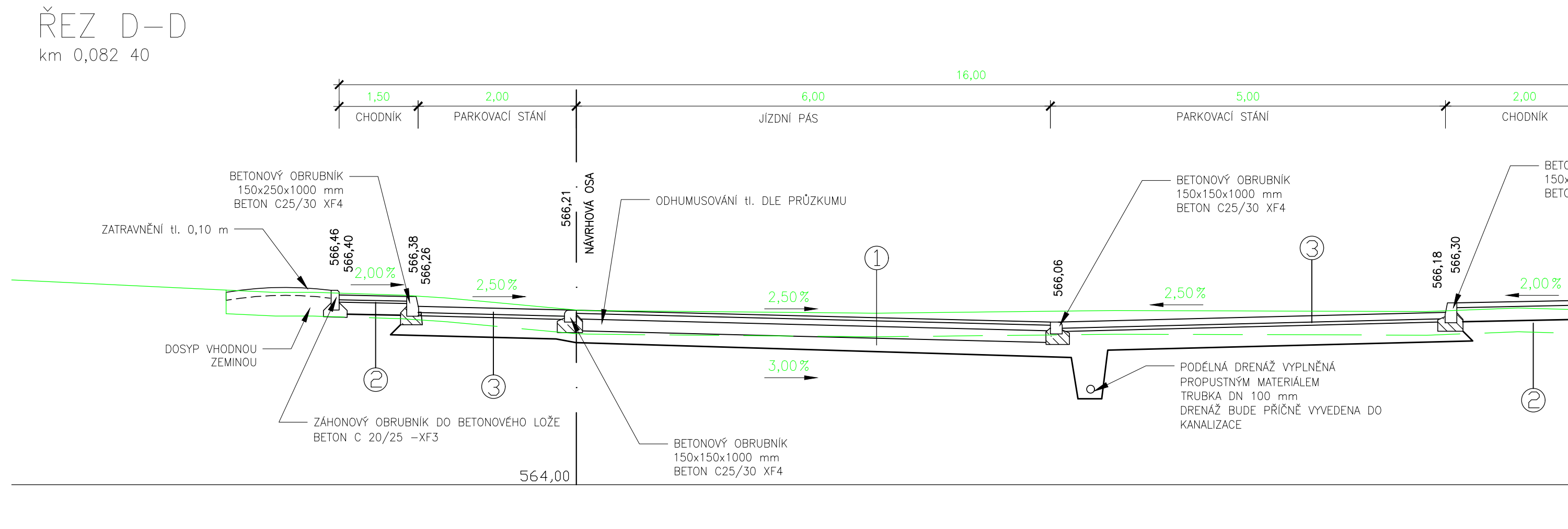
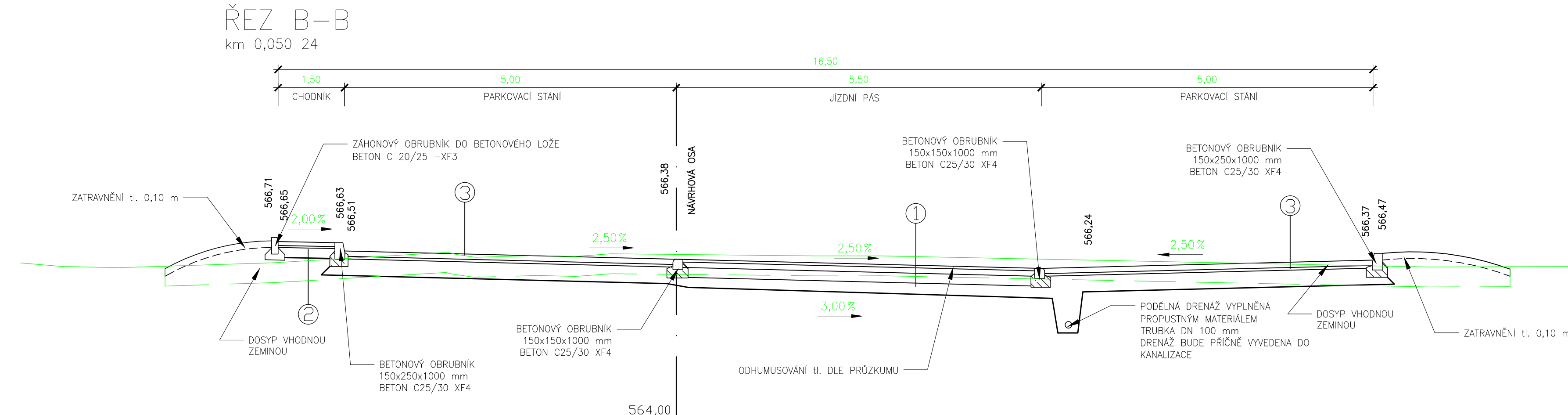
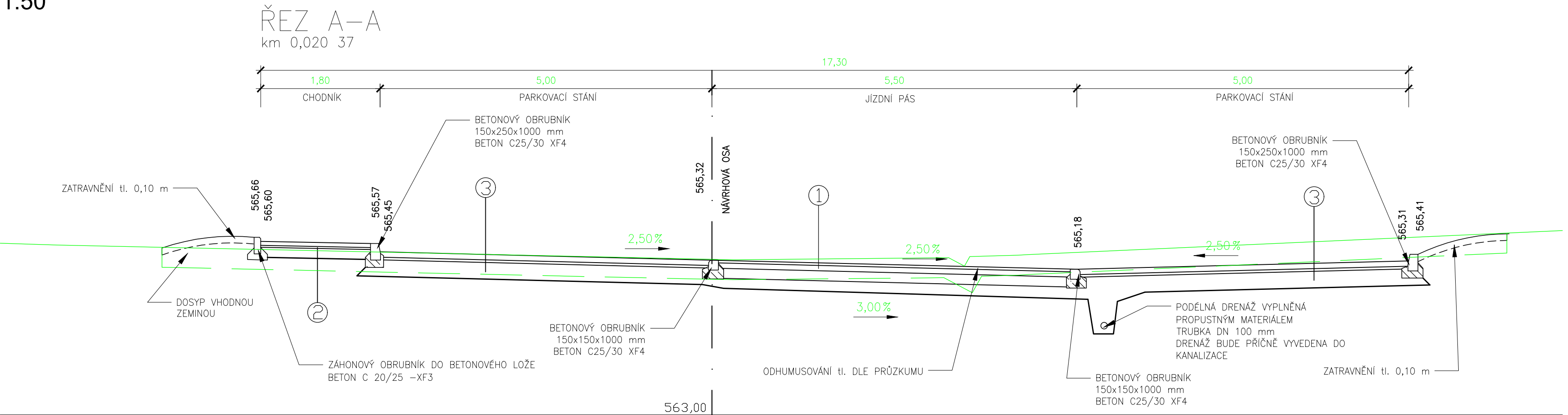


VZOROVÉ PŘÍČNÉ ŘEZY

1:50



SKLADBY DOPRAVNÍCH PLOCH:

- ① KONSTRUKCE VOZOVKY – D1–N–2, TDZ V, PIII
- | | | | |
|-------------------------------------|-----------------|--------|----------------|
| ASFALTOVÝ BETON PRO OBRUSNOU VRSTVU | ACO 11+ | 40 mm | ČSN EN 13108–1 |
| ASFALTOVÝ BETON PRO LOŽNÍ VRSTVU | ACL 16+ | 70 mm | ČSN EN 13108–1 |
| MECHANICKY ZPEVNĚNÉ KAMENIVO | SD _a | 150 mm | ČSN 73 6126–1 |
| STĚRKODRT | SD _a | 150 mm | ČSN 73 6126–1 |
| CELKEM | | 410 mm | |
- ② KONSTRUKCE CHODNÍKŮ – D2–D–1, TDZ CH, PIII
- | | | | |
|--------------|-----------------|--------|---------------|
| DLAŽBA | DL | 60 mm | ČSN 73 6131 |
| PISKOVÉ LŮŽE | L | 30 mm | ČSN 73 6131 |
| STĚRKODRT | SD _a | 150 mm | ČSN 73 6126–1 |
| CELKEM | | 240 mm | |
- ③ KONSTRUKCE PARKOVACÍCH STÁNÍ, D2–D–1, TDZ VI, PIII
- | | | | |
|--------------|-----------------|--------|---------------|
| DLAŽBA | DL | 80 mm | ČSN 73 6131 |
| PISKOVÉ LŮŽE | L | 40 mm | ČSN 73 6131 |
| STĚRKODRT | SD _a | 250 mm | ČSN 73 6126–1 |
| CELKEM | | 370 mm | |
- $E_{def} = 100 \text{ MPa}$
 $E_{def} = 45 \text{ MPa}$
 $E_{def} = 70 \text{ MPa}$

Vypracoval:	Zodp. projektant:	HIP:	Techn. kontrola:	Zhotovitel:
ING. JIŘÍ OBOZENKO	ING. JIŘÍ OBOZENKO	ING. JIŘÍ OBOZENKO	ING. MICHAELA ŠAMULKOVÁ	ING. JIŘÍ OBOZENKO
podpis:	podpis:	podpis:	podpis:	Smetanova 501/7 360 17 Stará Role tel. 774 435 275 projekce@oboz.cz www.oboz.cz
Obec:	MARIÁNSKÉ LÁZNĚ	Kraj:	KARLOVARSKÝ	Č. zakázky:
Objednatel: MĚSTO MARIÁNSKÉ LÁZNĚ				2018–03
Datum:				06/2019
Formát:				11xA4
Měřítko:				1:50
Stupeň PD:				PDPS
Číslo přílohy:				3
Název přílohy:				VZOROVÉ PŘÍČNÉ ŘEZY

D